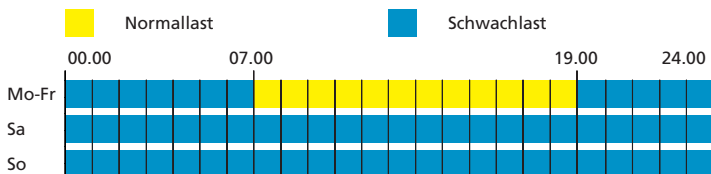


## Blindenergie

Zulässig sind 42.6% des Wirkbezuges innerhalb der Ableseperiode. Bei Doppeltarif wird nur die Hochtarifzeit berücksichtigt. Die Blindenergie ist durch den Einbau von Kondensatoren zu kompensieren, andernfalls wird sie mit 4.5 Rp./kVarh verrechnet. Die Elektra behält sich vor, den Einbau von Kompensationsanlagen zu verlangen.

## Tarifzeiten



## Doppeltarifmessung

Schwachlast wird gewährt, wenn die Doppeltarifmessung eingerichtet ist. Die Einrichtung oder Aufhebung der Doppeltarifmessung muss durch den Bezüger oder den Elektroinstallateur bei der Elektra schriftlich beantragt werden. Sind Änderungen an der Installation erforderlich, gehen diese zulasten des Bezügers, bzw. Liegenschaftseigentümers.

## Sperrzeiten von speziellen Verbrauchsgerten

Die Elektra behält sich vor, den Energiebezug von gewissen Verbrauchsgerten während den Höchstbelastungszeiten und nach Massgabe der Verhältnisse zu sperren. Boiler können somit auch während der Normallastzeit nachgeladen werden. Unter die Sperrung fallen folgende Verbrauchsgerte:

elektrische Raumheizungen, Boiler ab 150 Liter, Heubelüftungsanlagen, elektrische Backöfen der Bäckereien, Wärmepumpen

Wird von den vorgenannten Verbrauchsgerten ein zeitlich uneingeschränkter Betrieb verlangt, werden folgende Zuschläge pro Monat erhoben:

- Heubelüftungsanlagen SFr. 5.–/kW und Monat
- Wärmepumpen, Raumheizungen SFr. 5.–/kW und Monat

## Regelung für Kunden mit Wärmepumpen

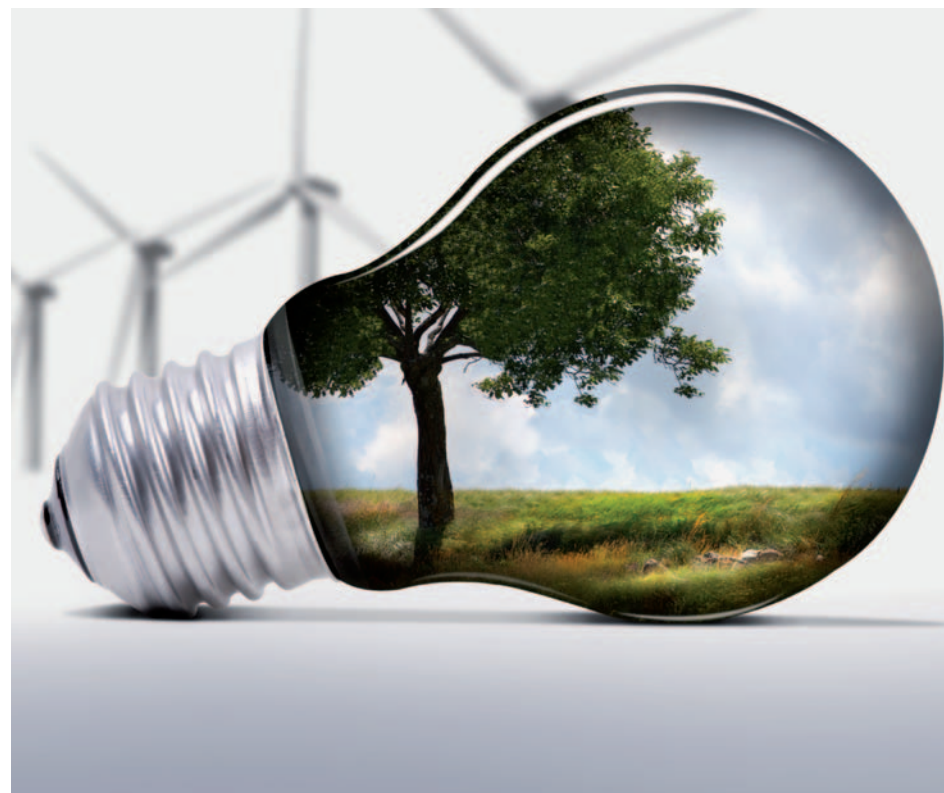
Für die Förderung des Einsatzes von Wärmepumpen wird eine pauschale Vergütung von SFr. 180.00 pro Jahr (bzw. SFr. 15.00 pro Monat) in Abzug gebracht. Um in den Genuss dieser Vergünstigung zu gelangen sind eine entsprechende Meldung sowie die Einrichtung der EW-Sperrung erforderlich.

## Ablesetermine

Die Ablesetermine sind wie folgt festgelegt:

- Messstellen mit Tarifierung Doppeltarif und Doppeltarif-Einfachmessung werden alle 6 Monate abgelesen und abgerechnet. Zudem erfolgt alle 2 Monate eine anteilmässige Akontorechnung.
- Messstellen mit Tarifierung Einheitstarif und Leistungstarif 1 werden alle 2 Monate abgelesen und abgerechnet.

## Technische Betriebe Waldkirch



## Preisblatt STROM

### Ab 1. Oktober 2010

Gemäss Art. 51 des Reglements über die Abgabe elektrischer Energie vom 1. Februar 1997 werden die Tarife/Preise vom Gemeinderat auf Antrag der Betriebskommission festgelegt bzw. erlassen und können jederzeit, auf Voranzeige, geändert werden. Demzufolge hat der Gemeinderat an seiner Sitzung vom 7. September 2010 beschlossen, per 30. September 2010 die aktuellen Energietarife (1. Oktober 2008) 002 Doppeltarif, 003 Doppeltarif-Einfachmessung, 005 Einheitstarif, 102 Leistungstarif 1 und 103 Leistungstarif 2 ausser Kraft zu setzen und ab 1. Oktober 2010 die nachfolgenden Preise und Bestimmungen anzuwenden.

Im Weiteren sind die geltenden Gesetze und Verordnungen sowie das Reglement über die Abgabe elektrischer Energie vom 1. Februar 1997 massgebend.

	002 Doppeltarif	003 Doppeltarif- Einfachmessung	005 Einheitstarif	102 Leistungstarif
<b>Grundpreis</b> (SFr./Monat)	<b>15.00</b>	<b>12.00</b>	<b>15.00</b>	–
<b>Leistungspreis</b> (SFr./kW/Monat)	–	–	–	<b>9.00</b>
<b>Hochtarif</b> -Arbeitspreis (Rp./kWh)	<b>18.37</b>	<b>18.37</b>	<b>29.59</b>	<b>13.90</b>
– Netznutzung	6.05	6.05	18.29	2.60
– Energie	10.24	10.24	9.22	9.22
– Abgabe an Politische Gemeinde Waldkirch	0.86	0.86	0.86	0.86
– Abgabe Systemdienstleistung (SDL) *	0.77	0.77	0.77	0.77
– Abgabe Einspeisevergütung (KEV) **	0.45	0.45	0.45	0.45
<b>Niedertarif</b> -Arbeitspreis (Rp./kWh)	<b>13.02</b>	<b>18.37</b>	<b>29.59</b>	<b>10.88</b>
– Netznutzung	3.98	6.05	18.29	1.94
– Energie	6.96	10.24	9.22	6.86
– Abgabe an Politische Gemeinde Waldkirch	0.86	0.86	0.86	0.86
– Abgabe Systemdienstleistung (SDL) *	0.77	0.77	0.77	0.77
– Abgabe Einspeisevergütung (KEV) **	0.45	0.45	0.45	0.45
<b>Blindenergie</b> -Arbeitspreis (Rp./kVarh)	–	–	–	<b>4.50</b>
<b>Minimale Verrechnung</b> (SFr./Monat)	<b>15.00</b>	<b>12.00</b>	<b>15.00</b>	<b>27.00</b> (min. 3kW pro Monat)
<b>Wärmepumpen-Rückerstattung</b> (pauschal SFr./Monat)	<b>15.00</b>	<b>15.00</b>	<b>15.00</b>	<b>15.00</b>
<b>Zuschläge/Gebühren</b> (nur bei separater Bestellung, resp. separatem Bezug der Dienstleistung)				
<b>AXPO-Naturstrom</b> (Rp./kWh)				
Blue	<b>2.00</b>	<b>2.00</b>	–	<b>2.00</b>
Azur	<b>8.00</b>	<b>8.00</b>	–	<b>8.00</b>
Sky	<b>24.00</b>	<b>24.00</b>	–	<b>24.00</b>
<b>Solar-Strom</b> (Rp./kWh)				
Sonnenstrom ab dem Werkhofdach	<b>100.00</b>	<b>100.00</b>	–	<b>100.00</b>
<b>Gebühren</b> (SFr./Zähler)				
ausserordentliche Zählerablesung SFr./Zähler (Mieterwechsel, Eigentümerwechsel, ...)	<b>20.00</b>	<b>20.00</b>	–	<b>20.00</b>
Montage von Münzzeitähler/Wertkartenleser	<b>50.00</b>	<b>50.00</b>	–	<b>50.00</b>
Demontage von Münzzeitähler/Wertkartenleser	<b>50.00</b>	<b>50.00</b>	–	<b>50.00</b>
<b>Messdienstleistungen</b> (SFr./Monat)				
Lastgangmessung	<b>120.00</b>	<b>120.00</b>	–	<b>120.00</b>
KEV-Produzenten mit Lastgangmessung	<b>120.00</b>	<b>120.00</b>	–	<b>120.00</b>
KEV-Produzenten ohne Lastgangmessung	<b>15.00</b>	<b>15.00</b>	–	<b>15.00</b>
Produzenten ohne KEV	–	–	–	–

## Einteilung der Tarifgruppen

### 002 Doppeltarif

Bei einem durchschnittlichen Monatsbezug bis ca. 1000 kWh bei Normallast (für Wohnungen, Einfamilienhäuser, Ferienhäuser, Kleingewerbe- und Landwirtschaftsbetriebe mit Wohnung, Dienstleistungsbetriebe, allgemeine Zwecke in Mehrfamilienhäusern, elektrische Backöfen der Bäckereien)

### 003 Doppeltarif-Einfachmessung

Doppeltarif mit Einfachmessung, bei einem durchschnittlichen Monatsbezug bis ca. 1000 kWh bei Normallast (für Wohnungen, Einfamilienhäuser, Ferienhäuser, Kleingewerbe- und Landwirtschaftsbetriebe mit Wohnung, Dienstleistungsbetriebe, allgemeine Zwecke in Mehrfamilienhäusern)

### 005 Einheitstarif

für Baustellen, provisorische Anschlüsse

### 102 Leistungstarif

Bei einem durchschnittlichen Monatsbezug ab ca. 1 000 kWh im Hochtarif oder besonderen Bezugsverhältnissen (Gewerbe-, Industrie- und Landwirtschaftsbetriebe mit Wohnungen, Motorenleistungen über 10 kW).

\* gesetzliche Abgabe für Systemdienstleistungen der Nationalen Netzgesellschaft Swissgrid

\*\* Beitrag zur Förderung der Stromerzeugung aus erneuerbaren Energien gemäss eidg. Energiegesetz (max. 0.6 Rp./kWh).

Alle Preise verstehen sich ohne Mehrwertsteuer.