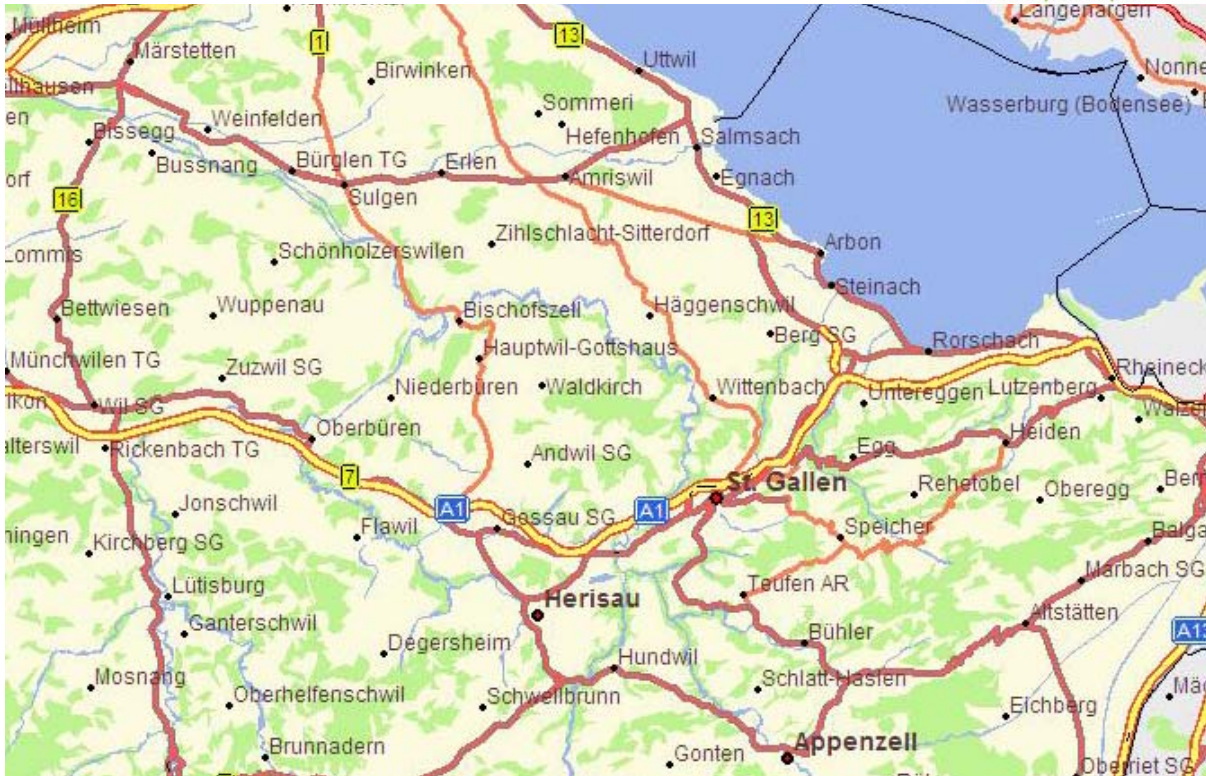


BAULAND FÜR MFH, DORFEGG, WALDKIRCH





REGIONSPLAN



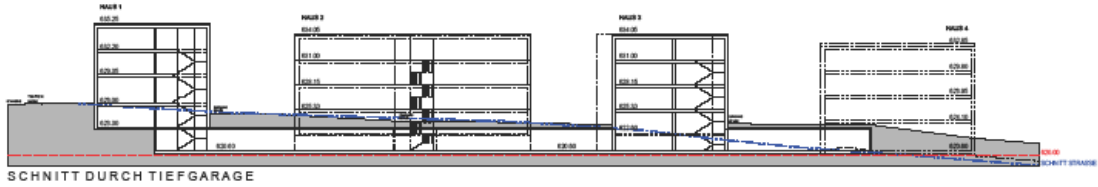
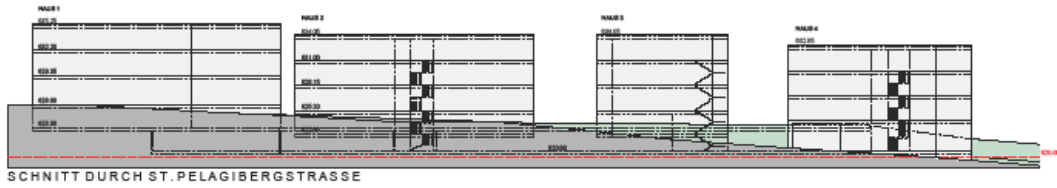
ORTSPLAN

GIS Standard / Gde-SG-AR-AI



Massstab 1 : 2000
Mittelpunkt-Koordinaten 739'009 / 259'079

Für die Richtigkeit & Aktualität der Daten
wird keine Garantie übernommen.
Es gelten die Nutzungsbedingungen des
Geoportals.
© IGGIS 01.03.2011



BGF WHG	m ²
BGF GEWERBE	300m ²
5% WHG	2 Stk.
4% WHG	2 Stk.
3% WHG	1 Stk.
2% WHG	1 Stk.



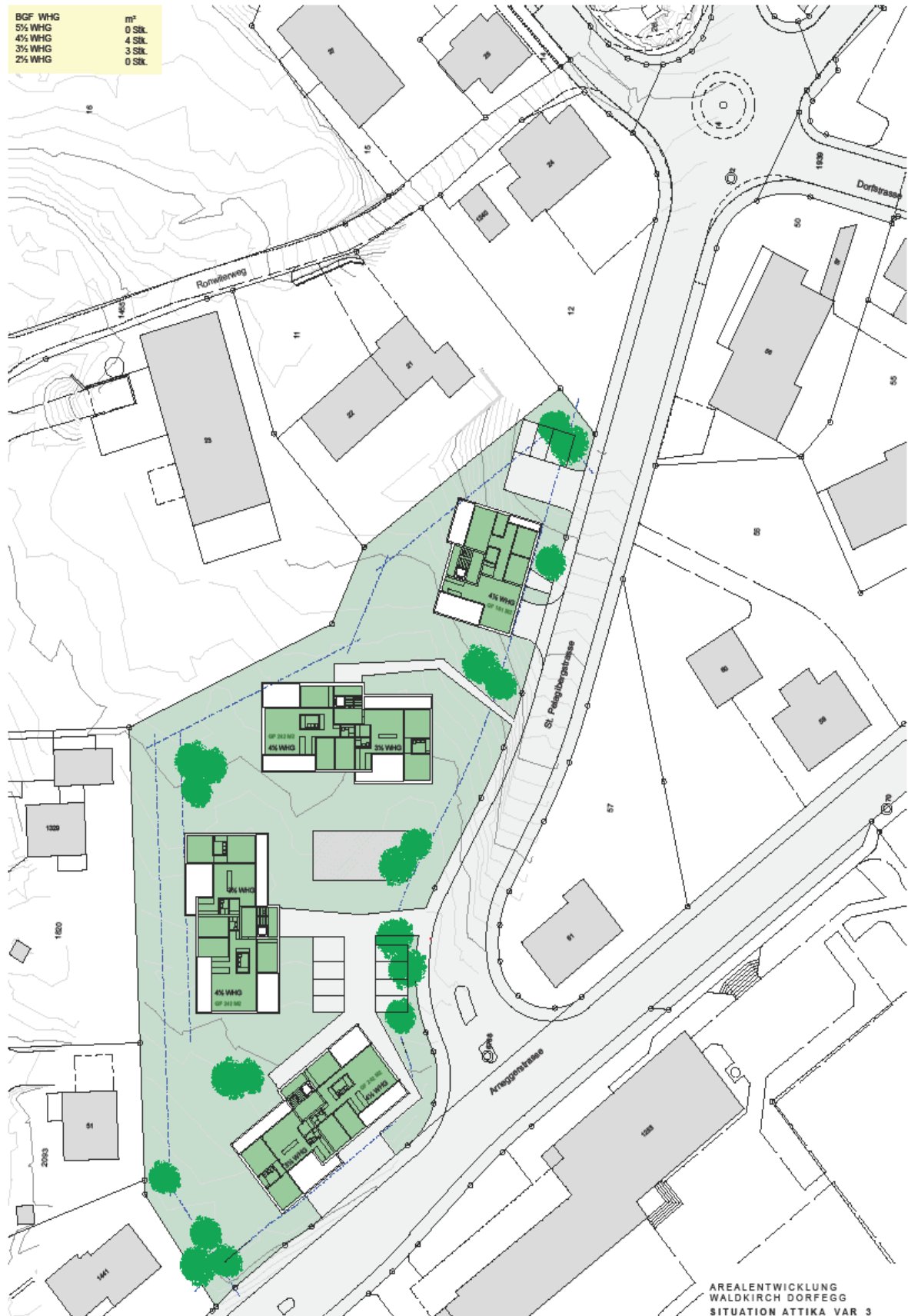
AREALENTWICKLUNG
WALDKIRCH DORFEGG
SITUATION EG VAR_3

WEHRLI ARCHITECTEN BSA/SIA
NEUMARKT 1 9000 ST.GALLEN
MST 1:500 31.05.10



AREALENTWICKLUNG
WALDKIRCH DORFEGG
SITUATION OG VAR_3

WEHRLI ARCHITECTEN BSA/SIA
NEUMARKT 1 9000 ST.GALLEN
MST 1: 500 31.05.10



AREALENTWICKLUNG
WALDKIRCH DORFEGG
SITUATION ATTIKA VAR_3
WEHLI ARCHITECTEN BSA/SIA
NEUMARKT 1 9000 ST. GALLEN
MST 1:500 31.05.10

KURZINFORMATIONEN ZUM OBJEKT

LAGE/OBJEKT	Bauland für Mehrfamilienhäuser mitten in Waldkirch (evt. Gesamtüberbauung).
GRUNDSTÜCK	Nr. 28 Dorfegg. 5130 m2 Landfläche. Anrechenbar für ANZ 5'448 m2 (inkl. Trottoirfläche).
AUSNÜTZUNGSZIFFER	0.5 / 0.6 (inkl. Zuschlag gem. Baureglement)
BAUVORSCHRIFTEN	Kleiner Grenzabstand: 4.00 Meter Grosser Grenzabstand: 8.00 Meter Maximale Gebäudelänge: 30 Meter Maximale Gebäudehöhe: 8 Meter Maximale Firsthöhe: 12 Meter
ZONENZUTEILUNG	WG2 (Wohn- und Gewerbezone, 2 Vollgeschosse)
STAND DER ERSCHLIESSUNG	Das Grundstück ist erschlossen (inkl. Anschlussmöglichkeit an Wärmeverbund)
VERKAUFSPREIS	VB Fr. 400.00 pro m2
VORBEHALT	Kaufvertragsabschluss und Genehmigung Gemeinderat, allenfalls fakultatives Referendumsverfahren vorbehalten.
ANFRAGEN	Politische Gemeinde Waldkirch Gemeindepräsident Franz Müller Bernhardzellerstrasse 28 9205 Waldkirch Tel. 071 434 60 30 E-Mail: franz.mueller@waldkirch.ch

KURZINFORMATIONEN ZUR GEMEINDE

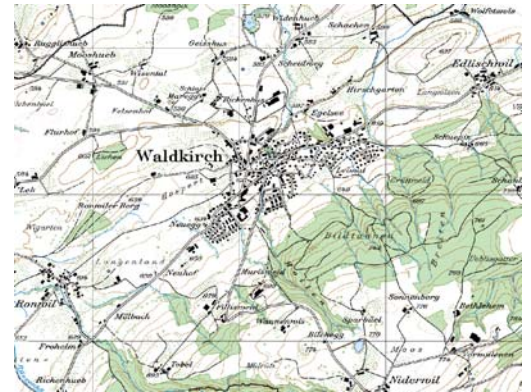
LAGE UND ERREICHBARKEIT

Im Kanton St. Gallen, zwischen Bodensee und Säntis, im Dreieck zwischen Gossau, Wittenbach und St. Gallen, erfreut sich die Gemeinde Waldkirch einer besonders vorteilhaften Lage. Nahe bei der Stadt wohnen und doch im Dorf zuhause sein, wer möchte das nicht?

Waldkirch ist ab der Autobahnausfahrt Gossau in 10 Minuten zu erreichen. Diese kurze Fahrzeit gilt auch von Bernhardzell nach St. Gallen. Waldkirch und Bernhardzell sind mit Postautolinien nach Gossau, St. Gallen und Wittenbach erschlossen.

Der höchste Punkt der Gemeinde liegt auf 903 m.ü.M. (Tannenbergtuggstein), der tiefste auf 502 m.ü.M. (Sittertobel, Bernhardzell). Das Dorf Waldkirch liegt auf einer Höhe von 621 m.ü.M., Bernhardzell auf 605 m.ü.M.

Waldkirch-Bernhardzell grenzt an die Gemeinden Gossau, Andwil, Gaiserwald, Wittenbach, Häggenschwil, Hauptwil-Gottshaus (TG), Bischofszell (TG) und Niederbüren.



DÖRFER UND EINWOHNER

Die Gemeinde Waldkirch zählt per 31. Dezember 2010 3'326 Einwohner. Davon leben 2'425 im Gemeindeteil Waldkirch und 901 im Gemeindeteil Bernhardzell. Der Ausländeranteil ist mit 6.7 Prozent sehr tief.

Nebst den Dörfern Waldkirch und Bernhardzell prägt eine stattliche Anzahl von Weilern und Höfen das Landschaftsbild. Zu den grösseren Weilern gehören Edlischwil, Engi, Hohfirst, Ronwil und Schöntal.

DIE INFRASTRUKTUR

Waldkirch-Bernhardzell ist eine ländliche und doch attraktive Wohngemeinde mit guter Infrastruktur in allen Bereichen:

Kindergarten und Primarschulen in Waldkirch und Bernhardzell, gemeinsame Oberstufenschule in Waldkirch



VERSORGUNG

Lebensmittelgeschäfte, Bäckereien, Metzgerei, Arzt und Zahnarzt, Tierarztpraxis und diverse Geschäfte für den täglichen Bedarf.

Die Elektrizität wird durch die gemeindeeigenen Technischen Betriebe sichergestellt. Die Wasserkorporationen Waldkirch, Bernhardzell sowie Ronwil und Höfe decken mit wenigen Ausnahmen die Trinkwasserversorgung ab.

ENTSORGUNG

Die Abwasserkanalisationen sind über das ganze Gemeindegebiet erstellt. Von Bernhardzell wird das Abwasser nach Waldkirch gepumpt. In Widenhueb befindet sich die Pumpstation des Zweckverbandes Abwasserverband Niederbüren, von welcher das Abwasser via Hauptwil nach Niederbüren gelangt.

Wöchentliche Kehrichtabfuhr, Kompostierplatz, Häckseltouren, Sammelstellen für wiederverwertbare Altstoffe, Gifte, Elektronik, Schrott und vieles mehr.

SOZIALES

Alters- und Pflegeheim Wiborada, Bernhardzell, geführt von der Stiftung Wiborada. 52 Betten

Männerheim Hasenberg, Waldkirch, geführt von der Heilsarmee, für psychisch und psychosozial benachteiligte und behinderte Männer. Therapie- und Beschäftigungsmöglichkeiten. 48 Plätze

GHG Arbeits- und Wohngruppe Tandem in Gern, Engelburg (Gemeindegebiet Waldkirch-Bernhardzell). Geführt von der Gemeinnützigen und Hilfsgesellschaft der Stadt St. Gallen GHG. Für Jugendliche und Erwachsene mit Wahrnehmungsstörungen. 6 Bewohner



Gemeindehaus

Weitere Angaben siehe

www.waldkirch.ch
www.bernhardzell.ch