

Waldkirch **AKTUELL**



«Zu wissen, dass
Veränderung möglich
ist, und der Wunsch,
Veränderungen vor-
zunehmen, dies sind
zwei grosse erste
Schritte»

Virginia Satir





Fahrzeuge der Gemeinde und der Technischen Betriebe elektrifiziert

Geschätzte Mitbürgerinnen und Mitbürger. Der Gemeinderat hat im letzten Jahr entschieden, dass bei Ersatzbeschaffungen von Gemeindefahrzeugen zukünftig und wenn immer möglich auf Elektroantrieb gesetzt werden soll. Die neue Generation von Elektrofahrzeugen bietet zwischenzeitlich auch geeignete Fahrzeuge mit 4x4 Antrieb an. Dies war für die Fahrzeuge der Technischen Betriebe und des Leiters Bau und Infrastruktur eine Voraussetzung, damit auch im Winter, insbesondere im Piketteinsatz oder bei ausserordentlichen Ereignissen, die Ausengebiete jederzeit gut und sicher erreicht werden können. Im Budget 2023 wurden die Aufwände für den Fahrzeugersatz und das Erstellen von Ladesäulen beim Gemeindehaus entsprechend eingestellt. Im Rahmen der Ersatzbeschaffung wurden Mitte 2022 drei neue Skoda Enyaq mit Elektroantrieb bestellt. Die Fahrzeuge werden nicht mehr gekauft, sondern neu für einen monatlichen Fixbetrag gemietet. Dies hat den Vorteil, dass keine Anschaffungskosten mehr anfallen, sämtliche Aufwände wie Serviceunterhalt, Reifen usw. in einem monatlichen Fixpreis inkludiert sind und auch die Abschreibungen der Fahrzeuge wegfallen. Damit sind die



Aurelio Zaccari
Gemeindepäsident

Fahrzeug- und Betriebskosten besser kalkulierbar. Die elektrische Ladung der Fahrzeuge kann über die bereits bei der Gemeinde installierten Ladesäulen erfolgen. Mit der Reduktion des Schadstoffausstosses, durch den Ersatz der Verbrennungsmotoren mit vollelektrisch betriebenen Fahrzeugen,

leisten wir zudem einen wichtigen Anteil an der Reduktion des CO₂-Ausstosses. Die drei Fahrzeuge wurden mit den Logos der Gemeinde und der Technischen Betriebe Waldkirch beschriftet und sind ab sofort für Sie, geschätzte Mitbürgerinnen und Mitbürger, im Einsatz. Die drei «abgelösten» Geschäftsfahrzeuge mit Verbrennermotor werden durch die

Lieferfirma der Neufahrzeuge begutachtet, bewertet und voraussichtlich anschliessend verkauft.

Mit der «Anschaffung» und dem Betrieb vollelektrischer Geschäftsfahrzeuge ist ein weiterer wichtiger Schritt bei der Umsetzung der Energiestrategie in unserer Gemeinde erfolgt. Zudem setzt Waldkirch auch im Sinne des Energiestadtlabels ein deutliches und wichtiges Zeichen für die Umwelt.

Claude Riederer als Gemeinderat gewählt

Am vergangenen Wahlsonntag wurde Claude Riederer (SVP) aus Waldkirch zum neuen Gemeinderat gewählt. Er wird seine neue Funktion Anfang November 2023 übernehmen. Claude Riederer wurde mit 895 Stimmen bei einem absoluten Mehr von 514 Stimmen im ersten Wahlgang klar und deutlich gewählt. Mit der Wahl von Claude Riederer ist der Gemeinderat nun wieder vollzählig. Wir gratulieren Claude Riederer ganz herzlich zur Wahl, wünschen ihm in seiner neuen Funktion alles Gute und freuen uns auf die Zusammenarbeit mit ihm.



Integration der Spielgruppe Waldkirch wird geprüft

Seit Jahren setzt sich der Verein Spielgruppe/Waldspielgruppe Waldkirch für die frühe Förderung der Kinder in Waldkirch ein. In Bernhardzell besteht seit Jahren ebenfalls eine Spielgruppe für die Kinder aus Bernhardzell. In der Spielgruppe lernen die Kinder in den ersten 6 Lebensjahren vielfältige Aktivitäten, Entdeckungs- und Entfaltungsmöglichkeiten. Die Herausforderungen für die Vereine und die Funktionäre haben in den letzten Jahren deutlich zugenommen. Aus diesem Grund hat sich der Verein Spielgruppe/Waldspielgruppe Waldkirch entschieden, dem Gemeinderat einen Antrag um Prüfung der Übernahme der Spielgruppe Waldkirch sowie deren Integration in die Schule Waldkirch-Bernhardzell zu stellen. Der Gemeinderat vertritt klar die Meinung, dass die Tätigkeit der Spielgruppen Waldkirch und Bernhardzell im Bereiche der frühen Förderung von grosser Bedeutung und Wichtigkeit ist. Aus diesem Grund hat der Gemeinderat den Antrag der Spielgruppe Waldkirch entgegengenommen und in Aussicht gestellt, dass dieser und die damit verbundenen Konsequenzen einer Integration in die Schule Waldkirch-Bernhardzell geprüft werden. Das weitere Vorgehen wird nach Prüfung der Fakten und Konsequenzen gegenüber dem Verein und der Bevölkerung aufgezeigt und kommuniziert.

Öffnungszeiten Gemeinde, Werkhof und Entsorgungspark

Am **Mittwoch, 1. November (Allerheiligen)**, bleiben die Gemeindeverwaltung, der Werkhof und der Entsorgungspark Waldkirch den ganzen Tag **geschlossen**.

Am **Dienstag, 31. Oktober**, schliessen wir bereits um **16.00 Uhr**. Bei Todesfällen wenden Sie sich bitte an die Reimann Bestattungen AG, Telefon 071 245 99 11.

Ab Donnerstag, 2. November, stehen wir Ihnen zu den gewohnten Öffnungszeiten gerne wieder zur Verfügung!

Konfiskatsammlung

Die Konfiskatsammlung vom Mittwoch, 1. November 2023, findet nicht statt. Die nächste ordentliche Tour findet am Freitag, 3. November 2023, statt.

Der Sammelbedarf kann am Morgen bis 7:30 Uhr unter der Telefonnummer 071 433 13 71 gemeldet werden.

Öffnungszeit Entsorgungspark

Werkhof Buechwiszen an der Bernhardzellerstrasse 59, Waldkirch

Der Entsorgungspark wird am **Freitag, 3. November, von 13.30 bis 16.15 Uhr** offenstehen. Es werden folgende Wertstoffe (teilweise gegen einen Unkostenbeitrag) entgegengenommen:

- Altmetall
- Unterhaltungselektronik
- Büroelektronik
- Batterien
- Altöl
- Haushaltsgeräte gross/klein
- Bauschutt, Steine, Erde (nur in kleinen Mengen)

Der Entsorgungspark ist jeden Freitagnachmittag von 14.45 bis 16.15 Uhr geöffnet. Bei Fragen wenden Sie sich bitte direkt an den Werkhof, Telefon 071 433 13 71.

Mitteilungsblatt Inserateannahmeschluss

Der Inserateannahmeschluss für das Mitteilungsblatt vom 3. November 2023 ist aufgrund des Feiertages Allerheiligen bereits am **Montag, 30. Oktober 2023, 8.00 Uhr**.

Giftsammelaktion

Werkhof Buechwis an der Bernhardzellerstrasse 59, Waldkirch

Folgende Sonderabfälle werden am **Freitagnachmittag, 3. November, von 13.30 bis 16.15 Uhr** angenommen:

- Chemikalien
- Farbe, Lacke und Kleber
- Benzin, Spiritus, Fleckenmittel, Abbeizpasten usw.
- Medikamente aller Art
- Schädlingsbekämpfungsmittel
- Pflanzenschutzmittel
- Unkrautvertilgungsmittel
- Säuren
- Laugen
- Spraydosen
- Quecksilberabfälle (Knopfbatterien, Thermometer)
- Batterien

Die Politische Gemeinde ist verpflichtet, Kleinmengen von Sonder- und Giftabfällen aus dem privaten und gewerblichen Gebrauch zu sammeln und diese der regionalen Sammelstelle weiterzuleiten. Sonder- und Giftabfälle aus Gewerbe- und Industriebetrieben werden bei der Gemeinde-Sammelstelle nicht angenommen.

Für die Rückgabe ist Folgendes zu beachten:

- Gifte nicht vermischen!
- Gifte nur in dicht verschlossenen Gebinden abgeben!
- Gebinde wenn möglich mit Inhaltsangabe beschriften!
- Gifte wenn möglich in der Originalverpackung zurückgeben!

Haben Sie keine Möglichkeiten, die oben genannten Sonderabfälle zur Sammelstelle zu bringen, dann geben Sie uns dies bis zum 2. November telefonisch bekannt. (Werkhof Waldkirch, Telefon 071 433 1371).



Abstimmungen vom 22. Okt. 23

Abstimmungsergebnisse Gemeinde Waldkirch der Volksabstimmung vom 22. Oktober 2023

Total Stimmberechtigte	2466
Total gültige Stimmrechtsausweise	1331

Erneuerungswahl des Nationalrates

Eingelangte Wahlzettel	1228
Leere Wahlzettel	3
Ungültige Wahlzettel	24
Gültige Wahlzettel	1201
Stimmbeteiligung	49,80 %

Weitere Informationen über die Kandidatenstimmen der Nationalratswahl erhalten Sie über die Website www.waldkirch.ch auf dem Wahlprotokoll.

Erneuerungswahl der st.gallischen Mitglieder des Ständerates

Eingegangene Wahlzettel	1310
Leere Wahlzettel	0
Ungültige Wahlzettel	8
Gültige Wahlzettel	1302
Stimmbeteiligung	53,12 %

Stimmen haben erhalten:

Friedli Esther, SVP (bisher)	885
Würth Beni, Die Mitte (bisher)	818
Seger Oskar, FDP	219
Monstein Andrin, GLP	134
Bullakaj Arbër, SP	105
Grob Meret, GRÜNE	105
Jetzer Patrick, Aufrecht SG	36
Hubschmid Stefan, Parteifrei	33
Vereinzelte	10

Ersatzwahl für ein Mitglied des Gemeinderates für den Rest der Amtsdauer 2021 – 2024 (1. Wahlgang)

Eingegangene Wahlzettel	1151
Leere Wahlzettel	124
Ungültige Wahlzettel	1
Gültige Wahlzettel	1026
Absolutes Mehr	514
Stimmbeteiligung	53,12 %

abs. Mehr erreicht und gewählt

• Riederer Claude, Waldkirch, SVP	895
-----------------------------------	-----

nicht gewählt

• Vereinzelte	131
---------------	-----

Einladung zur Vereinspräsidenten-Konferenz 2023

Am Donnerstag, 9. November 2023, um 20.00 Uhr findet die diesjährige Vereinspräsidenten-Konferenz im Restaurant Sennhof, Waldkirch, statt.

Wir freuen uns, dich oder eine Vereinsvertretung an der Vereinspräsidenten-Konferenz begrüßen zu dürfen.

Vorstand der Vereinskoordination

Todesmeldung

Gestorben am 17. Oktober 2023:

Jud-Emmenegger Klara, geboren am 20. Juli 1930, von Schänis-Maseltrangen SG, verwitwet, wohnhaft gewesen in 9205 Waldkirch, mit Aufenthalt im Wohn- und Pflegezentrum Wiborada, Hinterkirchstrasse 7, 9304 Bernhardzell.



Montag,
30. Oktober,
17.00 bis
18.00 Uhr

Kontaktstunde



Aurelio Zaccari

mit dem Gemeindepresidenten

Im Rahmen einer Kontaktstunde stehe ich Ihnen gerne für persönliche Anliegen zur Verfügung. Die Kontaktstunde findet einmal pro Monat an verschiedenen Standorten in der Gemeinde statt. Diese werden fortlaufend bekannt gegeben.

Die nächste Kontaktstunde findet statt am **Montag, 30. Oktober 2023, 17.00 bis 18.00 Uhr**, im Gemeindehaus Waldkirch.

4. Quartal 2023

- 28. November 2023, Bernhardzell
- Dezember 2023: fällt aus

Keine Anmeldung nötig.

Gräberräumung im April 2024

Die gesetzliche Grabesruhe der folgenden Beisetzungen ist abgelaufen. Daher werden die Gräber im Frühling 2024 geräumt. Die Räumungsbereiche sind mit Tafeln oder Schildern bezeichnet. Es erfolgt keine briefliche Mitteilung an die Angehörigen.

Friedhof Waldkirch

- Urnenreihengräber für Erwachsene: mit Beisetzungen von 2007 bis Mai 2008
- Erdreihengräber für Erwachsene: mit Beisetzungen von 2001 bis 2003

Friedhof Bernhardzell

- Erdreihengräber für Erwachsene: mit Erstbeisetzungen von 2002 bis 2003
- Urnenwandgrab für Erwachsene: mit Erstbeisetzung im 2011 und Zweitbeisetzung im 2013

Weihwassergefässe, Pflanzen und anderer persönlicher Grabeschmuck können **in der Zeit vom 2. bis 8. April 2024 entfernt werden**. Die Entfernung von Grabsteinen durch Dritte darf nur mit ausdrücklicher Zustimmung der Verfügungsberechtigten erfolgen und muss mit der Abteilung Bestattungen abgesprochen sein.

Nach Ablauf dieser Frist wird über den verbliebenen Grabeschmuck und Pflanzen entschädigungslos verfügt (Art. 29 Friedhofreglement). Nachträgliche Eigentumsansprüche können nicht geltend gemacht werden. Die Grabeinfassung und die Schriftplatten sind Eigentum der Gemeinde. Die Räumung durch die Gemeinde ist kostenlos.

Für weitere Auskünfte steht Ihnen die Abteilung Bestattungen gerne zur Verfügung (Telefon 058 228 79 19 / E-Mail bestattungen@waldkirch.ch).

Retournierung Benützerausweise

für die Grüngut-Sammelstellen in Waldkirch und Bernhardzell

Die Grüngut-Sammelstellen in Waldkirch und Bernhardzell wurden per 31. Dezember 2022 ausser Betrieb genommen und geschlossen.

Die Benützerausweise können Sie bis Ende November 2023 am Schalter «Front Office» zurückgeben und die Depotgebühr von 20 Franken erhalten Sie in bar retour. Vielen Dank.

Pflegefinanzierung

Leben Sie in einem Alters- und Pflegeheim und benötigen Pflege? Dann müssen Sie nur einen Teil der Pflegekosten bezahlen. Die restlichen Kosten übernehmen die Krankenkasse und der Staat. Die Betreuungs- und Aufenthaltskosten bezahlen Sie entweder selber oder sie werden Ihnen bei den Ergänzungsleistungen angerechnet.

Sie haben **Anspruch auf die Restfinanzierung der Pflegekosten**, wenn Sie

- in ein kantonales anerkanntes Alters- und Pflegeheim, eine Tages-/Nachtstruktur oder ein Hospiz eintreten.
- in der Schweiz grundversichert sind.

Wohnten Sie vor dem Heimeintritt schon im Kanton St. Gallen? Dann können Sie Ihren Anspruch auf Pflegefinanzierung bei der SVA St. Gallen anmelden. Hatten Sie Ihren Wohnsitz vor dem Heimeintritt in einem anderen Kanton? Dann wenden Sie sich bitte an die zuständige Stelle im bisherigen Wohnkanton. Ihren Anspruch können Sie maximal für sechs Monate rückwirkend geltend machen. Beziehen Sie Ergänzungsleistungen oder melden Sie sich aufgrund des Heimaufenthalts für Ergänzungsleistungen an? Dann ist keine separate Anmeldung für die Pflegefinanzierung notwendig.

Wenn Sie keine Ergänzungsleistungen beziehen, füllen Sie bitte das Anmeldeformular auf www.svasg.ch/pf-anmeldung aus.

AHV-Zweigstelle

Herzlichen Dank für Ihre grosszügige Unterstützung!

Sehr geehrte Einwohnerinnen und Einwohner
Anlässlich der Herbstsammlung 2023 sind viele von Ihnen dem Aufruf gefolgt und haben uns eine Spende zukommen lassen. Für diese nicht selbstverständliche Unterstützung und die damit verbundene Wertschätzung gegenüber unserer Arbeit für die Menschen im Alter danke ich Ihnen sehr herzlich!

- Haben Sie selber Fragen und Anliegen rund ums Alter?
- Sind Sie oft allein und wünschen sich jemanden, der Ihnen regelmässig einen Besuch abstattet?
- Betreuen Sie selber Angehörige und fühlen sich manchmal der Situation nicht gewachsen?
- Haben Sie Zeit und Lust, Seniorinnen und Senioren bei den Aufgaben des täglichen Lebens stundenweise zu unterstützen?

Dann wenden Sie sich gerne an unsere Fachstelle in Gossau: Telefon 071 388 20 50 / E-Mail: gossau@sg.prosenectute.ch. Herzlichen Dank allen Spenderinnen und Spendern!

Monika Bischof-Wiesli, Stellenleiterin

**PRO
SENECTUTE**
GEMEINSAM STÄRKER



6:1-Heimsieg der C-Junoren des FCWB

Gemeinde

Papier- und Kartonsammlung 2023

Papier: 18.12.

Karton: 20.11.

Das Sammelgut ist ab 7.00 Uhr bei den
Kehrichtsammelstellen bereitzustellen.



Abfall-Info:



Aktuelle Termine

Freitag, 27. Oktober

Frauenpower

19.00 Uhr, Pfarreizentrum Waldkirch, mit Anmeldung bis
24. Oktober, Frauengemeinschaft Waldkirch

Samstag, 28. Oktober

Kunst auf dem Hof

12.00 Uhr bis Open End, Erlebnisbauernhof Wannewis,
Wannewis-Team

B-Junioren FC Waldkirch-Bernhardzell – FC Wittenbach

13.00 Uhr, Sportanlage Breiten, FC Waldkirch-Bernhardzell

Sonntag, 29. Oktober

Herbstvolleyball-Turnier 2023

9.00 Uhr, Turnhalle Bünt, Verein Volley Waldkirch

Ministrantenaufnahme mit anschliessendem Suppenzmittag

10.30 Uhr, Pfarrkirche und Pfarreizentrum, Pfarrei Waldkirch

Montag, 30. Oktober

Pro Senectute Jassen

13.45 Uhr, Pfarreizentrum Waldkirch, Pro Senectute Waldkirch

Yoga

18.00 bis 19.00 Uhr, Schulhaus Breite Waldkirch,
Eveline Ruckstuhl

Dienstag, 31. Oktober

Lebensmittelausgabe «Brot lindert Not»

17.00 bis 18.00 Uhr, Jugendtreffraum, Dorfstrasse 19,
evang. Kirchgemeinde Bischofszell-Hauptwil

Samhain: Bewusstsein in der Natur im keltischen Jahreskreis

19.00 bis 22.00 Uhr, Känguruhof Bernhardzell, Lebenshof

Mittwoch, 1. November

Eucharistiefeier zu Allerheiligen

9.15 Uhr, Pfarrkirche Bernhardzell, Pfarrei Bernhardzell

Eucharistiefeier zu Allerheiligen

10.30 Uhr, Pfarrkirche Waldkirch, Pfarrei Waldkirch

Totengedenkfeier

14.00 Uhr, Pfarrkirche Bernhardzell, Pfarrei Bernhardzell

Totengedenkfeier – Allerseelen

14.00 Uhr, Pfarrkirche Waldkirch, Pfarrei Waldkirch

Donnerstag, 2. November

Jassnachmittag

13.30 bis 17.00 Uhr, Restaurant Adler,
Senioren Waldkirch Bernhardzell

Freitag, 3. November

Gschichtezyt/Buchstart

9.30 bis 10.00 Uhr, Bibliothek Schulhaus Breite,
Bibliothek Waldkirch-Bernhardzell

Samstag, 4. November

Jodler-Unterhaltung

13.30 / 20.00 Uhr, Turnhalle Bünt, Jodlerclub am Tannenber

Eucharistiefeier in der Kapelle Oberwald

19.30 Uhr, Kapelle Oberwald, Pfarrei Waldkirch

Sonntag, 5. November

Kirchenkonzert

17.00 Uhr, Pfarrkirche B'zell, Musikgesellschaft Bernhardzell

Montag, 6. November

Pro Senectute Senioren-Zmittag

11.30 Uhr, Restaurant Adler, Pro Senectute Waldkirch

Pro Senectute Stricken

13.45 bis 16.30 Uhr, Pfarreizentrum Waldkirch,
Pro Senectute Waldkirch

Yoga

18.00 bis 19.00 Uhr, Schulhaus Breite, Eveline Ruckstuhl

Dienstag, 7. November

Chrabeltreff

14.30 Uhr, Spielplatz Schulhaus oder Spielgruppenraum
Bernhardzell, Frauengemeinschaft Bernhardzell

Vereinsübung

20.00 bis 22.00 Uhr, Werkhof Buechwis, Samariterverein Waldkirch- Bernhardzell

IMPRESSUM

Herausgeber Gemeinde Waldkirch

Gestaltung, Druck und Appentwicklung Cavelti AG, Gossau

Titelbild Tannenber **Bildquelle** Seite 1, 2: A.Zaccari

Erscheinungsweise wöchentlich, Jahrgang 76



Nächste Ausgabe 44

Redaktionsschluss Montag, 30. Oktober, 8.00 Uhr,
erscheint am 3. November

Beiträge elektronisch an gemeinde@waldkirch.ch

Inserate inserate@waldkirch.ch

Musikgesellschaft Bernhardzell

& Frauenchor
Querbeet Gossau

Kirchenkonzert

Sonntag,
5. November 2023
17.00 Uhr
Pfarrkirche Bernhardzell

www.mgbernhardzell.ch
www.frauenchorquerbeet.com

Friedberg 

Entdecke das Gymnasium Friedberg

Infoabend 14.11.2023, 19 Uhr
Kindergymi 15.11.2023, 13:30 Uhr

Thema am Kindergymi
**Können
Tiere
denken?**
Anmeldung nicht nötig



Bibliothek Waldkirch-Bernhardzell

Gschichtezyt / Buchstart



Gschichtli und Versli für die Allerkleinsten
mit Nadine Burch
Für Eltern oder Grosseltern mit Kleinkindern
zwischen ca. 2 bis 4 Jahren

Freitag 03. November 2023
09.30 Uhr bis 10.00 Uhr
Bibliothek Schulhaus Breite

Anmeldung bis 02. November 2023 direkt in der Bibliothek
oder per Mail: bibliothek@schulewabe.ch



Gemeinde
Waldkirch
Schule Waldkirch-Bernhardzell

Herbstmarkt

Samstag

28. Oktober 2023

11.00 - 16.00 Uhr

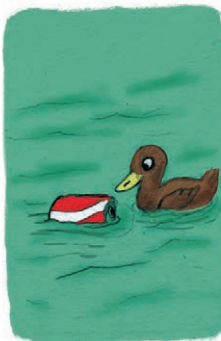
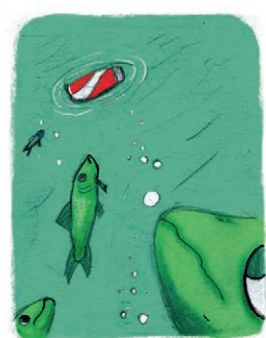
Wohn- und Pflegezentrum
Wiborada

Es erwartet Sie
...zelle
...gerörgeli
...ische Highlights

ABGESAGT!



Wir freuen uns auf Sie!
Das Wiborada-Team



Jonas Tirabosco, 1. Rang IGSU Comic-Contest 2010

100% RECYCLING
0% LITTERING



IGSU Interessengemeinschaft für eine saubere Umwelt und mehr Lebensqualität. www.igsu.ch



Jodlerclub am Tannenberg
9205 Waldkirch

Jodlerabend 2023

Samstag, 4. November 2023, 20.00 Uhr
im Vereinssaal Bünt, Waldkirch

Festwirtschaft mit Nachtessen ab 19.00 Uhr

Nachmittagsvorstellung um 13.30 Uhr für
Kinder, Familien und Senioren

Liederprogramm

Theater "De Adonis vom Chuehstall"

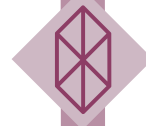
Tanz mit dem "Trio Dezibel"

Tombola

> Keine Platzreservation <

Wir freuen uns auf Ihren Besuch!

Jodlerclub am Tannenberg Waldkirch
www.jodlerclub-waldkirch.ch



DEFA Immobilien
Treuhand GmbH



Ihr persönlicher Kontakt zu:

- Immobilienverkauf
- Immobilienbewertungen

Christoph Hagger
Inhaber

9205 Waldkirch Tel: 071 433 26 83
www.defa-immo.ch christoph.hagger@defa-immo.ch



im
LANDGASTHOF ADLER
BERNHARDZELL

Donnerstag **2. November** ab **11³⁰ Uhr**

bis

Sonntag **5. November** um **16⁰⁰ Uhr**

Herzlich willkommen bei Eveline Lehmann & Team

Voranzeige: ab 23. November 2023 - 11. Februar 2024

Fondue Chinoise & Bourguignonne à discretion

HUSMETZGETE IM DORFKAFI

DORFSTRASSE 29 / 9205 WALDKIRCH



27./28. OKTOBER

VOM SCHNÖRRLI BIS ZUM SCHWÄNZLI,
GITS ALLES FÜR DIS RÄNZLI !!!

SCHWEINE KOMMEN VON UELI'S SCHWEINEZUCHT MURISWEID

BUFFET À DISCRETION

VON: **17:00 UHR**

BIS: **22:00 UHR**

PRO PERSON FR. 28.-

MER FREUET ÜS UF EU
JEANETTE UND SONJA



Für eine sichere Zukunft in Freiheit

- **Gemeinderat:** Claude Riederer
- **Ständerat:** Esther Friedli
- **Nationalrat:** Mike Egger, Lukas Reimann, Roland Rino Büchel, Michael Götte, Walter Gartmann

**DANKE
VIELMALS!**



SVP Waldkirch-Bernhardzell



Seelsorgeeinheit Gossau
Andwil/Arnegg-Bernhardzell-Gossau-Waldkirch



Evangelische Kirchgemeinde
Bischofszell-Hauptwil
www.internetkirche.ch

Wir schnüren wieder Päckli!

Mit der Aktion weihnachtspaeckli.ch geben Sie Kindern, Familien und älteren Menschen am Rande der Gesellschaft in Osteuropa Freude und Hoffnung. Wir freuen uns über einzelne Warenspenden, Geldspenden oder ganze Päckli.

Wir sammeln:

Freitag, 10. November 2023, 17.00 bis 19.00, Pfarreizentrum Waldkirch

Samstag, 11. November 2023, 9.00 bis 12.00, Pfarreizentrum und Volg

Samstag, 11. November 2023, 8.00 bis 11.00, Dorfladen Bernhardzell



Herzlichen Dank für's Mitmachen!

Paket für Kinder

Schokolade & Biskuits
Süssigkeiten (Bonbons, Gummibärchen, etc.)
Zahnpasta & Zahnbürste (originalverpackt)
Seife (in Alufolie gewickelt)
Shampoo (Deckel mit Scotch verklebt)
Zwei Notizhefte oder -blöcke
Kugelschreiber
Bleistift und Gummi
Mal- oder Filzstifte
2 - 3 Spielzeuge wie Puzzle, Ball, Stofftier, Spielauto...
evtl. Socken, Mütze, Handschuhe, Schal

Paket für Erwachsene

1 kg Mehl & 1 kg Reis
1 kg Zucker & 1 kg Teigwaren
Schokolade & Biskuits
Kaffee (gemahlen oder instant) & Tee
Zahnpasta & Zahnbürste (originalverpackt)
Seife (in Alufolie gewickelt)
Shampoo (Deckel mit Scotch verklebt)
Schreibpapier
Kugelschreiber
evt. weitere Artikel wie Kerzen, Streichhölzer, Schnur,
Socken, Mütze, Handschuhe, Schal, etc.

Voraussetzung für einen reibungslosen Transport und eine gerechte Verteilung sind Standardpäckli. Schachteln liegen im Pfarreisekretariat Waldkirch, im Dorfladen Bernhardzell und in den beiden Kirchen bereit.

regga

Ihre Luftbrücke in die Heimat.

Jetzt Gönner werden: www.rega.ch



Hirschen - Metzger
Patrick Sager
9205 Waldkirch
Tel: 071 / 433 12 03
www.sagers-hirschen.ch



Dieses Wochenende besonders preiswert:

Fleischkäse Cordonbleu 100 g nur Fr. 1.90

Kalbsbrät offen 100 g nur Fr. 1.60

Rindshackfleisch 100 g nur Fr. 2.10

Jetzt wieder gekochtes Sauerkraut, Kochspeck, Rippli

**Am Montag jeweils ab 17.00 Uhr frische Blut -
und Leberwürste**

**Am Samstag Zmittag heiss:
Schweinspfeffer und Spätzli**
Vorbereitung empfohlen

**Am Dienstag 31. Oktober 2023 haben wir am Nachmittag
von 14.00 bis 16.00 Uhr für Sie geöffnet.**

Herzlich grüsst Sie
Familie Sager
und Team

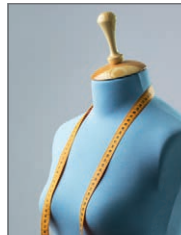


Zu vermieten

Tiefgaragenplatz, zentral gelegen

Miete: CHF 110.-/Monat
Schwalbenweg, 9304 Bernhardzell
per sofort oder nach Vereinbarung

Bei Interesse melden Sie sich bitte unter:
Mobile 079 792 30 70 oder
per E-Mail sandro.florin@yahoo.com



HUBER
näht für Sie

**Änderungen und
Anfertigungen
die anziehen.**



Gisela Bossart-Huber
dipl. Damenschneiderin
Leimatstrasse 3 | Waldkirch
079 635 96 88 | hubernaecht@outlook.com
www.hubernaecht.ch

Termine nach Vereinbarung



**Bock
auf
Holz?**

 **Blumer
Lehmann**

Infoanlass Berufe Holzumfeld

Mittwoch, 8.11. / 29.11.2023
16 Uhr, Erlenhof, Gossau SG

Erfahre mehr über die spannenden Berufe
und unser Lehrstellenangebot 2023/2024.

- Zimmermann / Zimmerin EFZ
- Holzindustriefachmann /
Holzindustriefachfrau EFZ
- Holzbearbeiter / Holzbearbeiterin EBA
- Zeichner / Zeichnerin Fachrichtung Architektur

Anmeldung:
↳ blumer-lehmann.com/bock-auf-holz